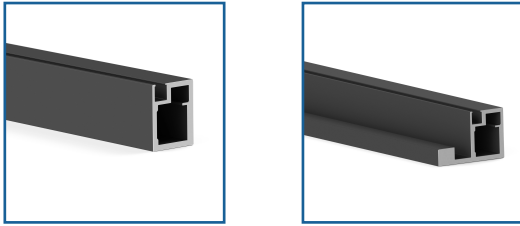


IONIKA

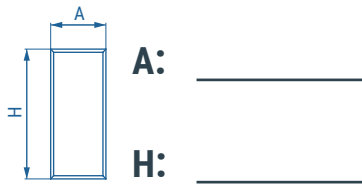


• Tipo de puerta/bisagra:

Batiente

- Bisagra AIR
Cierre amortiguado
- Bisagra AIR
Push

• Medidas:



• Cantidad: _____

• Acabado:

- Negro mate
- Blanco mate
- Plate mate

• Tirador:
(Tipo largo)

- SI
- NO

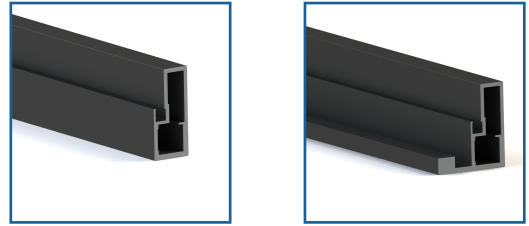
• Cristal:

- SI NO
- Acido
- Parsol

• Japonesa (sujeción adhesivo):

- SI NO

IONA



• Tipo de puerta/bisagra:

Batiente

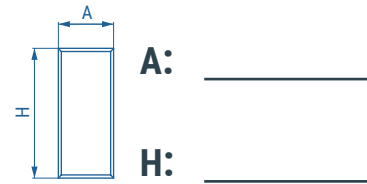
- Bisagra AIR
Cierre amortiguado
- Bisagra
AIR Push
- Bisagra Ø35
- Bisagra Ø35
Cierre amortiguado
- Bisagra Ø35 Push

Nº Bisagras _____

Corredera

- Correbase Ø35

• Medidas:



• Cantidad: _____

• Acabado:

- Negro mate
- Blanco mate
- Plate mate

• Tirador:
(Tipo largo)

- SI
- NO

• Cristal:

- SI NO
- Acido
- Parsol

• Japonesa (sujeción adhesivo):

- SI NO

NIKA



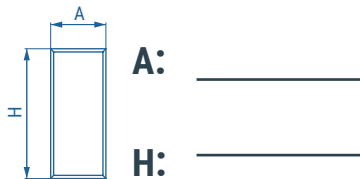
• Tipo de puerta/bisagra:

Batiente

- Bisagra Ø35
- Bisagra Ø35
Cierre amortiguado
- Bisagra Ø35 Push

Nº Bisagras _____

• Medidas:



• Cantidad: _____

• Acabado:

- Negro mate
- Blanco mate
- Plate mate

• Tirador:

(Tipo corto 120mm.)

- SI**
- NO**

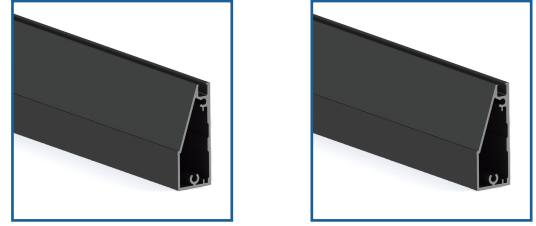
• Cristal:

- SI** **NO**
- Acido
- Parsol

• Japonesa (sujeción adhesivo):

- SI** **NO**

NIKA+

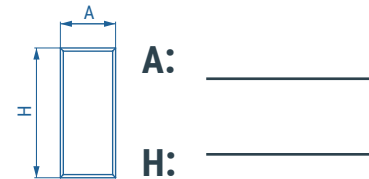


• Tipo de puerta/bisagra:

Corredera

- Sistema DRIVE

• Medidas:



• Cantidad: _____

• Acabado:

- Negro mate
- Blanco mate
- Plate mate

• Tirador:

(Tipo corto 120mm.)

- SI**
- NO**

• Cristal:

- SI** **NO**
- Acido
- Parsol

• Japonesa (sujeción adhesivo):

- SI** **NO**